

Media report January 2021 r. ---



**POLSKA RADA
CENTRÓW HANDLOWYCH**
POLISH COUNCIL
OF SHOPPING CENTRES

Media report

KEY MESSAGES

- PRCH calculated that the restrictions imposed on commercial facilities in Poland have already generated losses amounting to over PLN 30 billion. Ban on store operations in shopping malls resulted in a gap in the shopping centers owners' turnover at the level of PLN 5 billion.
- Representatives of owners and managers of commercial facilities analyze various possibilities of taking legal action against the State Treasury in connection with unconstitutional and discriminatory regulations governing the principles of operation of entities during a pandemic.
- On 12 January 2021, Krzysztof Poznański, a manager with nearly thirty years' experience in corporate management, operations and sales, was appointed Managing Director of the Polish Council of Shopping Centres.
- An appeal to the government to fully restore the operation of shopping centers . Shopping centers are prepared to safely serve customers, being one of the safest public places in times of a pandemic.
- An appeal to customers for joint and several concern for safety when shopping.

Media	internet, tv, press, radio
TV	58
Radio	139
Press	54
Web	3631
Total Equivalent	7 182 498
Total Reach	21 831 339

Number of publications

> 3,8 thousand

Reach

**< 22 million
people**

Press releases and news	Date
AS A RESULT OF THE THIRD LOCKDOWN, THE SHOPPING CENTER INDUSTRY WILL LOSE ANOTHER OVER PLN 4 BILLION IN TURNOVER	08.01.2021r.
ONLY IN JANUARY, THE GAP IN THE REVENUES OF SHOPPING CENTER OWNERS RING 6 BILLION PLN	12.01.2021r.
VISITABILITY OF RETAIL FACILITIES - WEEKLY REPORT (04-10.01.2021)	12.01.2021r.
KRZYSZTOF POZNAŃSKI BECAME A NEW MANAGING DIRECTOR OF THE POLISH COUNCIL OF SHOPPING CENTRES.	13.01.2021r.
VISITABILITY OF RETAIL FACILITIES - WEEKLY REPORT (11-17.01.2021)	20.01.2021r.
THE TURNOVER OF THE SHOPPING CENTER INDUSTRY LOWER BY AN AVERAGE OF A QUARTER - SUMMARY OF THE THREE QUARTERS OF 2021	08.01.2021r.

Press releases and news	Date
BASES FOR LEGAL ACTION AGAINST THE TREASURY	21.01.2021r.
AN APPEAL TO THE GOVERNMENT TO FULLY RESTORE THE OPERATION OF SHOPPING CENTERS	22.01.2021r.
EXTENSION OF THE CATALOG OF INDUSTRIES COVERED BY THE INDUSTRY SHIELD	25.01.2021r.
VISITABILITY OF RETAIL FACILITIES - WEEKLY REPORT (18-24.01.2021)	28.01.2021r.
SHOPPING CENTERS ARE PREPARED TO SAFELY SERVE CUSTOMERS	28.01.2021r.
AN APPEAL TO CUSTOMERS FOR JOINT AND SEVERAL CONCERN FOR SAFETY WHEN SHOPPING	29.01.2021r.

GOŚĆ „NIERUCHOMOŚCI”

Należy znieść abolicję czynszową i skończyć z wybiórczym wsparciem

Państwo nie powinno dłużej ingerować w stosunki między właścicielami galerii i najemcami, lecz w równym stopniu wesprzeć obie ponoszące straty grupy – mówi **Aleksander Walczak**, wiceprezes Polskiej Rady Centrów Handlowych i prezes Dekady.

ADAM ROGUSKI

Polska Rada Centrów Handlowych (PRCH) oszacowała, że trzy dotychczasowe lockdowny oznaczają 5 mld zł wyrwy w przychodach właścicieli centrów handlowych. O ile najemcy uzyskali pomoc państwa – w postaci zwolnienia z czynszów i opłat eksploatacyjnych na czas lockdownów – o tyle właściciele zostali bez wsparcia. Coraz częściej słychać, że mocno dotknięte restrykcjami branża zamierza walczyć o odszkodowania od Skarbu Państwa. Czy właściciele galerii również ruszą do sądów?

To trudne kwestie. Są możliwości i podstawy dochodzenia roszczeń, ale nie o to chodzi, by się straszyć, tylko współpracować. Czas są trudne i należy postępować racjonalnie.

państwo pomogło branży handlowej i żadne dalsze wsparcie nie jest potrzebne.

Przepis narodził się w czasie nerwowej atmosfery pierwszego lockdownu, kiedy nikt nie wiedział dokładnie, jak się zachować. Kolejne miesiące pokazały jednak, że nie ma konieczności utrzymywania takiego nadzwyczajnego stanu, a właściciele potrafili negocjować z najemcami, udzielając obniżek, rabatów – bo wszyscy jedziemy na jednym wózku.

Te około 5 mld zł luki w przychodach to z jednej strony efekt art. 152e, a z drugiej rabatów czynszowych udzielonych najemcom w ramach dwustronnych negocjacji – to są obryzmy pieniędzy, niemal 50 proc. całorocznych przychodów. Wszystkemu powinno się dalej odzwierciedlać na zasadzie



możliwości regulowania zobowiązań. Każda nieruchomości handlowa skredytowana jest średnio w 70 proc., więc to kwestia istotna z punktu widzenia stabilności systemu bankowego i należy ją pilnie rozwiązać.

Jak widzi pan przyszłość wielkoformatowych galerii? Ostatnie lata to mocna rozbudowa rozywki i gastronomii, które mocno ucierpiały z powodu pandemii. Covid okazał się też katalizatorem e-commerce...

Szczepionka daje wielką nadzieję na to, że sytuacja zacznie wracać do normalności. Uważam, że po pandemii przyjdzie bardzo duże odebranie, wierzę, że stanie się to jeszcze w tym roku. Ludzie mają dość zamknięcia, tęsknią za wspólnym spędzaniem

ale po każdym kryzysie przychodzi odbicie.

A jakie plany ma sama Dekada?

Staramy się zawsze działać w wyważony sposób, mamy teraz w portfolio 12 obiektów, w tym otwartą w zeszłym roku w Nysie największą naszą galerię o powierzchni 20 tys. mkw.

Większość obiektów Dekady to centra handlowe typu convenience, które mają dobre wyniki nawet w trakcie pandemii, bo są ukierunkowane na zaspokajanie najważniejszych potrzeb konsumentów.

Myślimy o rozbudowie niektórych obiektów, o nowych lokalizacjach – raczej kilku niż kilkunastu. Moim zdaniem rynek handlowy w Polsce jest mocno nasycony, także jeśli chodzi o mniejsze obiekty.



Handel traci dziesiątki miliardów

Właściciele centrów handlowych i ich najemcy boleśnie odczuwają rządowe ograniczenia w handlu. Apelują o tarczę finansową.

30

mld zł Takie łączne straty poniesie branża na skutek trzykrotnego lockdownu.

Polska Rada Centrów Handlowych (PRCH) oszacowała skutki finansowe zamykania przez rząd handlu w obiektach handlowych w celu ograniczania

cowany jest na około 4,5 mld zł, co oznacza, że będą one o 45 proc. niższe niż zwykle. Przedstawiciele branży ostrzegali, że jeśli rząd jak



Są restauracje, które mimo zakazu przyjmują gości. Na pokrycie kosztów pracowników zbierają fundusze w internecie

Przedsiębiorcy liczą straty. I buntują się

W odpowiedzi na coraz większy opór przeciw restrykcjom rządzący przygotowują nowe pakiety pomocowe. Gniew jednak narasta

Grzegorz Kowalczyk
Katarzyna Wójcicka
dop@interia.pl

Europejscy biznesmeni też mają dość

Niezadowoleni z powodu przedłużających się restrykcji jest właściciel w całej Europie. Przedstawiciele poszczególnych branż liczą się z protestami i pozwami sądowymi. W sobotę, już po ogłoszeniu przez Britaniam całkowitego lockdownu, zatrzymano w pobliżu Londynu 18 osób, które manifestowały przeciwko rządom w Wielkiej Brytanii. Na wczoraj z kolei oddział grupy Scotland Against Lockdown skryknął manifestację w Edynburgu, choć policja prewencyjnie, nie zgodzić z decyzją władz, wszelkie takie wystąpienia są zakazane. We Francji władze postępują podobnie, ale spłaczają się z małą siłą – z końcem listopada uchwalono tam decyzję preteksta policji, który nie zezwolił na demonstrację

Nowy podatek handlowy uderzy po kieszeni Polaków



Od 1 stycznia 2021 r. obowiązuje podatek od sprzedaży detalicznej, zwany podatkiem handlowym. Nowa danina miała wyrównać szanse pomiędzy firmami na rynku, tymczasem może się negatywnie odbić na gospodarce i portfelach Polaków. Branża już liczy straty i apeluje o odroczenie podatku na okres wychodzenia z pandemii

Podatek handlowy to kolejne uderzenie w sklepy, które straciły już na pandemii oraz zakazanie handlu w niedziele. Zapłać go sklepy z chwilą osiągnięcia w danym miesiącu przychodu ze sprzedaży detalicznej przekraczającego 17 mln zł. Jak poinform-

Przewidziano dwie stawki podatku: pierwsza wyniesie 0,8 proc. i obędzie miesięczny przychód między 17 a 170 mln zł, natomiast stawka 1,4 proc. będzie opodatkowywać przychód ponad 170 mln zł. Według ministerstwa podatek detaliczny ma między innymi wyrównać szanse między dużymi sklepami a mniejszymi. Sam podatek nie jest czymś nowym. Polska już w lipcu 2016 r. uchwaliła ustawę o podatku od sprzedaży detalicznej. Miał on wejść w życie już jesienią 2016 r. Komisja Europejska weszła jednak postępowanie ws. naruszenia prawa UE w związku z jego wprowadzeniem. Wiosną 2019 r. Trybunał Sprawiedliwości UE stwierdził nieważność decyzji Komisji. Następnie podatek handlowy miał obowiązywać od 1 stycznia 2020 r., ale w związku z odwołaniem się KE od niekorzystnego dla niej wyroku TSUE

Decyzji TSUE ciągle nie ma, ale rząd na nią nie czeka i wprowadza podatek bez korzystnego wyroku.

BRANŻA BOI SIĘ KOLEJNEGO FATALNEGO ROKU

Wprowadzenie podatku sprzeciwia się branży handlowej, która zwraca uwagę, że podatek był projektowany w innych warunkach gospodarczych. Kolejne trzy lockdowny zamknęły sklepy w galeriach handlowych na niemal trzy miesiące, czyli na jedną trzecią roku, jak wynika z dotychczasowych aktów prawnych. Federacja Przedsiębiorców Polskich i Konfederacja Lewiatan szacuje, że straty dla branży od początku pandemii wyniosły 25 mld zł i wciąż rosną. Tylko listopadowy lockdown przyniósł gospodarce ok. 8 mld zł strat z handlu – podał **Polska Rada Centrów Handlowych**. Dodatkowo

radio
ZET

WIADOMOŚCI

KORONAWIRUS POLSKA ŚWIAT POLITYKA WIĘCEJ ▾

14:20

Otwarcie centrów handlowych od 1 lutego może uchronić wiele firm przed upadłością - wskazała Polska Rada Centrów Handlowych. Rada zaapelowała do rządu o przeniesienie styczniowej niedzieli handlowej, przypadającej jeszcze na czas lockdownu.



Otwarcie centrów handlowych od 1 lutego może uchronić wiele firm przed upadłością – wskazała Polska Rada Centrów Handlowych. Rada zaapelowała do rządu o przeniesienie styczniowej niedzieli handlowej, przypadającej jeszcze na czas lockdownu.

Tylko w wyniku trzeciego lockdownu centra handlowe stracą ponad 4 mld zł przychodów – ocenia Polska Rada Centrów Handlowych. Organizacja szacuje, że wskutek dotychczasowych ograniczeń przychody branży spadną łącznie o ok. 30 mld zł, a właściciele galerii handlowych o ponad 4,5 mld zł.





Koronawirus. Przedłużenie obostrzeń do 31 stycznia



18

Do końca stycznia robienie zakupów będzie utrudnione - nie chodzi tylko o to, że w tym miesiącu przypada zaledwie jedna niedziela handlowa. Do 31 stycznia zostało przedłużone trwanie obostrzeń mających za zadanie uchronić nas przed trzecią falą pandemii. Restauracje będą mogły dostarczać jedzenie wyłącznie na wynos, sklepy w galeriach handlowych w większości pozostaną zamknięte podobnie, jak stoki narciarskie. Hotele będą mogły przyjmować jedynie pracowników i medycy, zwłaszcza wśród przedstawicieli biznesów, którzy centrów handlowych mówi się o kolejnych 2 mili Centrów Handlowych).



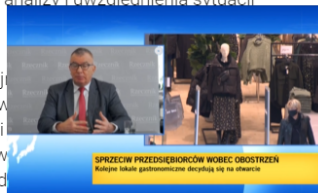
BIZNES

Branża centrów handlowych apeluje do rządu o pilne otwarcie obiektów handlowych od 1 lutego oraz pomoc finansową. Jednocześnie właściciele i zarządzający obiektami handlowymi rozważają podjęcie kroków prawnych przeciwko Skarbowi Państwa.

"Spółki obecnie analizują skalę strat spowodowanych wadliwymi, arbitralnymi przepisami i brakiem możliwości skorzystania z tarcz antykrzysowych i finansowych. W kolejnym kroku możliwe jest występowanie na drogę sądową" - przekazała w odpowiedzi przesłanej TVN24 Biznes Agata Samcik z Polskiej Rady Centrów Handlowych. W środę w tej sprawie odbyło się spotkanie ponad stu przedstawicieli branży centrów handlowych.

Na razie nie jest znana wysokość odszkodowań, o jakie będą ubiegać się spółki. Przedstawicielka PRCH wskazała, że "kwoty dotyczące wysokości roszczeń wymagają szczegółowej indywidualnej analizy i uwzględnienia sytuacji poszczególnych podmiotów".

"Zdaniem ekspertów prawa konstytucyjnego podstawy, aby ubiegać się o odszkodowania branży jest ogromne, a analizy prawne i wskazują jednoznacznie, że ustawodawca Konstytucji, a także prawa międzynarodowe



January 2021

Wróć na onet

Q Szukaj

Przedsiębiorcy mają dość. Składają pozwy za lockdown

Przedstawiciele branż dotkniętych obostrzeniami domagają się odszkodowań; pozwy zbiorowe przeciwko Skarbowi Państwa złożyła branża turystyczna i właściciele siłowni, kolejne pozwy szykują dyskoteki i kluby nocne - informuje "Dziennik Gazeta Prawna".

👍 148 • 11 stycznia 2021, 07:04 • Ten tekst przeczytasz w 1 minutę

Lubię to



onet

Q Szukaj

Google

SZUKAJ

SYMPATIA

GRY

VOD

LEK

ONET > KOBIETA

Miliardowe straty galerii handlowych. Branża apeluje do rządu

Jak najszybszego otwarcia galerii handlowych i wsparcia finansowego chce Polska Rada Centrów Handlowych, która oszacowała dotychczasowe straty branży na około 30 mld zł. W przeciwnym razie "nieuniknione będą bankructwa oraz likwidacja miejsc pracy. Zagrożona może być także stabilność systemu finansowego w Polsce" - czytamy w komunikacie PRCH.

MarG

👍 158 • 8 stycznia 2021, 15:27 • Ten tekst przeczytasz w 1 minutę

Lubię to



WP finanse

POCZTA

GOSPODARKA +5 OPRAC. JAKUB CEGLARZ, wczoraj (10:42)

WP Finar

Niedziela handlowa? Tak, ale tylko w połowie. Handel już prosi o więcej i szykuje się do odmrażania

Dziś pierwsza z siedmiu niedziel handlowych w 2021 roku. Wyjątkowo - z powodu lockdownu - zakupy zrobisz tylko w sklepach spożywczych, drogeriach czy aptekach. Galerie pozostaną zamknięte, choć od poniedziałku odmrożenie. Sklepy mówią: dajcie jeszcze jedną handlową niedzielę.

👍 459 🗨️ 151 💬 273



Strona główna > Giełda > PRCH: Branża centrów handlowych apeluje o otwarcie od 1 lutego
22.01.2021 9:42 aktualizacja 22.01.2021 12:57

PRCH: Branża centrów handlowych apeluje o otwarcie od 1 lutego



Polska Rada Centrów Handlowych (PRCH) w imieniu branży apeluje do rządu o jak najszybsze pełne otwarcie galerii handlowych, podała organizacja. Analiza publicznie dostępnych danych nt. liczby przypadków COVID-19 zgromadzonych przez stowarzyszenie pokazuje, że funkcjonowanie sklepów w galeriach nie przekłada się na wzrost zachorowań w kraju.



Strona główna > Giełda > PRCH: Są podstawy do podjęcia kroków prawnych przeciwko Skarbowi Państwa
21.01.2021 11:38

PRCH: Są podstawy do podjęcia kroków prawnych przeciwko Skarbowi Państwa

Polska Rada Centrów Handlowych (PRCH) analizuje różne scenariusze i możliwości podjęcia kroków prawnych przeciwko Skarbowi Państwa w związku z niekonstytucyjnymi i dyskryminującymi przepisami regulującymi zasady działalności podmiotów w czasie pandemii, podał PRCH.



Galerie handlowe straciły już 30 mld Związkowi branżowi rozważają pozwy wobec Skarbu Państwa

PAP

Straty z tytułu ograniczeń w funkcjonowaniu galerii handlowych wyniosły 30 mld zł – ocenia szefowa Polskiej Rady Centrów Handlowych Magda Frątczak. Według niej minimalne wsparcie dla najemców w postaci abonentów czynszowych i absolutny brak pomocy dla właścicieli nieruchomości i pracowników tego sektora jest niezrozumiały w kontekście strat, jakie cała branża handlowa.

Centra handlowe komentują decyzję rządu. Mają kolejny apel

Business Insider Polska

28 sty, 14:05



Uwolnienie handlu w centrach może uchronić wiele podmiotów przed upadłością i zapobiec konieczności dalszego ograniczenia zatrudnienia – komentuje decyzję rządu Polska Rada Centrów Handlowych. Chce również, aby wyznaczono nowy termin niedzieli handlowej.

W czwartek minister zdrowia Adam Niedzielski poinformował, że od poniedziałku 1 lutego otwarte będą mogły być sklepy w galeriach handlowych z zachowaniem reżimu sanitarnego. Ponadto przekazał, że od 1 lutego zniesione zostaną godziny dla seniorów.

REKLAMA



Foto: Piotr Kasiński

PRCH zaapelowała do rządu o wyznaczenie nowego terminu, który zrekompensuje stratę jednej niedzieli handlowej przypadającej na czas lockdownu – 31 stycznia.

ZOBACZ TAKŻE



Konferencja prasowa ministra zdrowia i nadzieje hotelarzy i gastronomii



Dostał 30 tys. zł kary i nadal otwiera resztę. "To śmiech i żenada. Nie odpuszczę"

Zdaniem Polskiej Rady Centrów Handlowych...

January 2021

Biznes > Prowadzenie firmy > Wiadomości

Imię Wskaźniki i stawki > Kalendarium > Poradniki

PRCH: galerie handlowe stracą 2 mld zł przez przedłużenie lockdownu

publikacja
2021-01-12 11:30



Świętokrzyskie Radomskie Podkarpackie

Szef resortu zdrowia poinformował także, że w odpowiedzi na apel przedsiębiorców, od 1 lutego również zniesione zostaną tzw. godziny dla seniorów.

Sklepy otwarte w reżimie sanitarnym

Polska Rada Centrów Handlowych apeluje do konsumentów o odpowiedzialne zachowanie podczas wizyt w obiektach handlowych. Jednocześnie PRCH przypomina, że bezpieczeństwo klientów zależy od skrupulatnego stosowania się do zasad DDM i wytycznych reżimu sanitarnego.



Sklepy w galeriach handlowych otwarte od poniedziałku. Zniesione godziny dla seniorów

W trakcie wizyty w centrum handlowym należy bezwzględnie pamiętać o:

- zachowywaniu dystansu od innych kupujących, przynajmniej 1,5 metra,
- dezynfekowaniu rąk

Luzowanie obostrzeń nie wystarczy. Część branż nie chce dłużej czekać



pozwalające na ich prace. Otwarte siłownie działałyby na razie w podobny sposób do tego, co znamy z ostatniego luzowania obostrzeń. Chodzi m.in. o konieczność zachowania odległości, wyłączenie do drugiej bieżni, czy ograniczenie osób, które mogłyby przebywać jednocześnie na salach.



Otwarcie galerii handlowych

Najczęściej powtarzanym i jedynym, niemal pewnym punktem dzisiejszej konferencji premiera, ma być kwestia otwarcia galerii handlowych. Rząd chce, aby funkcjonowały w niemal identycznych warunkach z tym, co miało miejsce w okresie przedświątecznym – na przełomie listopada i grudnia.

Jednak także przedstawiciele tej branży pozostają ostrożni. – Wcześniej wielokrotnie byliśmy zaskakiwani, dlatego teraz cierpliwie, bez nadmiernego entuzjazmu, czekamy na oficjalną decyzję pana premiera – mówi dla DGP, Agata Samcik, dyrektor ds. komunikacji w Polskiej Radzie Centrów Handlowych.

Przedsiębiorcy wskazują, że po wielu miesiącach rwanej pracy i kolejnych obostrzeń, samo poluzowanie obostrzeń nie wystarczy. Ich zdaniem, aby wrócić do normalnego funkcjonowania, potrzebne jest zapewnienie, że za chwilę nie będą znów musieli zamykać swoich firm.

WŁAŚCICIELE GALERII DOMAGAJĄ SIĘ OD RZĄDU DODATKOWEJ NIEDZIELI HANDLOWEJ W ZAMIAN ZA 31 STYCZNIA



GOSPODARKA | Czwartek, 28 stycznia 17:06

Właściciele centrów handlowych apelują do rządu o wyznaczenie nowego terminu, który zrekompensuje stratę jednej niedzieli handlowej przypadającej na czas lockdownu – 31 stycznia i umożliwi placówkom handlowym i usługowym przyjęcie klientów – informują wiadomoscihandlowe.pl. W obecnej sytuacji sektora każdy dzień prowadzenia działalności i generowania obrotów ma znaczenie – argumentuje branża.

PRCH: Branża centrów handlowych potrzebuje nowej strategii na czas po pandemii

13 stycznia 2021, 13:53

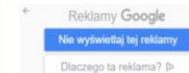
Ten tekst przeczytasz w 1 minutę



Nasza organizacja i branża potrzebują nowej strategii, która odpowie na wyzwania stojące przed sektorem handlu, przyczyni się do jego szybkiej odbudowy po pandemii oraz sprawi, że głos branży zostanie usłyszany – powiedział prezes PRCH Jan Dębski. / Shutterstock

Polska Rada Centrów Handlowych (PRCH) i cała branża potrzebują nowej strategii, która przyczyni się do szybkiej odbudowy sektora po pandemii – uważa prezes PRCH Jan Dębski. Dodał, że branża mierzy się z dotkliwymi skutkami pandemii.

“Nasza organizacja i branża potrzebują nowej strategii, która odpowie na wyzwania stojące przed sektorem handlu, przyczyni się do jego szybkiej odbudowy po pandemii oraz sprawi, że głos branży zostanie usłyszany” – powiedział, cytowany w śródomowym komunikacie, prezes PRCH Jan Dębski. Jak zaznaczył, “branża centrów handlowych mierzy się z dotkliwymi skutkami pandemii i konsekwencjami decyzji o kolejnych lockdownach”.



Lewica apeluje do opozycji o poparcie projektu "ustawy ratunkowej" dekriminalizującej pomoc przy aborcji

Morawiecki: W tym tygodniu możliwe decyzje ws. dalszego otwierania gospodarki

W Polsce wykonano 176 904 szczepień przeciw Covid-19

Belgia: 488 osób zatrzymano na

PRCH ZAPELOWAŁA O JAK NAJSZYBSZE OTWARCIE GALERII HANDLOWYCH



GOSPODARKA | Piątek, 8 stycznia 10:23

Obroty utracone z powodu trzykrotnego ograniczenia funkcjonowania galerii wynoszą ok. 30 mld zł - ocenia Polska Rada Centrów Handlowych i jednocześnie apeluje o jak najszybsze otwarcie centrów handlowych oraz wsparcie finansowe dla branży.

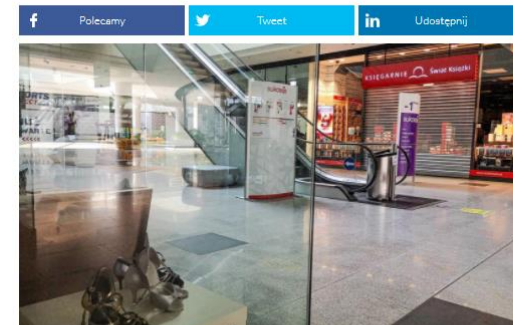
Key publications



STRONA GŁÓWNA / KRAJ

Wskutek trzeciego lockdownu przychody centrów handlowych niższe o ponad 4 mld zł

© 2021-01-08 11:25 aktualizacja: 2021-01-08, 13:37



Nieczynne punkty w galerii handlowej w Łodzi, 11 km. W związku z zagrożeniem koronawirusem rząd zdecydował o ograniczeniu funkcjonowania centrów i galerii handlowych. Czynne są sklepy spożywcze, apteki, drogerie i pralnie. Fot. PAP/Grzegorz Michalski

Tylko w wyniku trzeciego lockdownu centra handlowe stracą ponad 4 mld zł przychodów - ocenia Polska Rada Centrów Handlowych. Organizacja szacuje, że wskutek dotychczasowych ograniczeń przychody branży spadną łącznie o ok. 30 mld zł, a właściciele galerii handlowych o ponad 4,5 mld zł.

NAJNOWSZE

Już jako nastolatka Mart Wojciechowska była osobą, której trudno było nie zapamiętać

KULTURA

List gończy za 37-letnim w sprawie napadu na kon pniędzmi

KRAJ

W czwartek u marszałka Grodzkiego spotkanie przedstawicieli senackiej większości w sprawie wy

KRAJ

Do końca marca do Polski ponad 6 milionów dawek szczepionki

SZCZEPIONKA COVID-19

Tadeusz Kościński: uruch Urząd Skarbowy

BRANŻA CENTRÓW HANDLOWYCH CZEKA NA DECYZJĘ W SPRAWIE OBOSTRZEŃ



Dominika Pietrzyk GOSPODARKA | Środa, 27 stycznia 14:00

Branża handlowa wyczekała decyzji rządu w sprawie zniesienia bądź utrzymania obowiązujących restrykcji. Przedsiębiorcy potrzebują jasnego komunikatu, żeby przygotować pracowników i zapewnić obsługę w obiektach handlowych na wypadek, gdyby zostały one odwołane od 1 lutego.



Centra handlowe mają dosyć. Lockdown uruchomi lawinę pozwów



Bloomberg



Piotr Mazurkiewicz

NAPISZ DO AUTORA

Tylko w wyniku trzeciego lockdownu, przedłużonego do końca stycznia, branża straci kolejne ponad 6 mld zł obrotów. Sklepy rozważają już pozwy przeciwko skarbowi państwa.

Radio ZET / Biznes / News

Kiedy otwarcie galerii handlowych? Branża liczy straty w miliardach

KATARZYNA WITWICKA
11.01.2021 - 10:55

Lockdown kolejny raz uderzył w handel. Branża domaga się od rządu wsparcia finansowego i szybkiego otwarcia galerii handlowych.

wyborcza.biz / GIEŁDA

Wiadomości Opinie Giełda Waluty Technologie Firma Finanse Prawo Pieniąż

Reklama Google

Nie wyświetlaj tej reklamy Dlaczego ta reklama?

PRCH: Luka w obrotach centrów handlowych wzrosnąć do 6 mld zł w styczniu

ISBNews 12.01.2021 12:00

Warszawa, 12.01.2021 (ISBNews) - Przedłużenie restrykcji o kolejne dwa tygodnie stycznia zwiększy straty o dodatkowe 2 mld zł powodując, że w pierwszym miesiącu roku łącznie w kasach sklepów może zabraknąć ok. 6 mld zł obrotów, wynika z analizy Polskiej Rady Centrów Handlowych (PRCH).

"Realne konsekwencje lockdownów, które wiązały się z ustawowymi zwolnieniami najemców z czynszów oraz opłat eksploatacyjnych, dobrowolnymi ulgami czynszowymi udzielonymi najemcom przez wynajmujących w okresie od maja do grudnia 2020 w wysokości około 2 mld zł, a także wykluczeniem wynajmujących z jakiegokolwiek wsparcia państwa w ramach tarcz pomocowych, zobaczymy w 2021 roku. Właściciele galerii odnotują przychody niższe o ok. 5 mld zł, a więc szacunkowo ponad 45% wartości rocznych przychodów" - czytamy w komunikacie.

Next · Biznes · Rząd zamknie galerie handlowe do końca stycznia. Przedsiębiorcy stracą dodatkowe 2 mld zł



28

Rząd zamknie galerie handlowe do końca stycznia. Przedsiębiorcy stracą dodatkowe 2 mld zł

oprac. Jakub Mieżewski / ISB News
12.01.2021 14:11

Przedłużenie restrykcji o kolejne dwa tygodnie stycznia zwiększy straty o dodatkowe 2 mld zł, powodując, że w pierwszym miesiącu roku łącznie w kasach sklepów może zabraknąć ok. 6 mld zł obrotów. Tak wynika z analizy, którą przedstawiła Polska Rada Centrów Handlowych.



Szukana fraza...

	Prawo dla firm	Moja firma	Zarządzanie	Finanse	Moto	Nieruchomości	RODO w firmie
--	----------------	------------	-------------	---------	------	---------------	---------------

Niezbędnik: Kalkulatory · Wskaźniki · Akty prawne ujednolicone · Dzienniki ustaw · Terminarz · Druki · New

Jesteś tutaj: STRONA GŁÓWNA > Moja firma > Biznes i finanse > Centra handlowe gotowe na przyjęcie klientów od 1 lutego

Centra handlowe gotowe na przyjęcie klientów od 1 lutego

Od 1 lutego galerie handlowe zostaną otwarte - poinformował minister zdrowia Adam Niedzielski. Jakie będą konsekwencje uwolnienia handlu? Jak będą wyglądały zasady reżimu sanitarnego?