



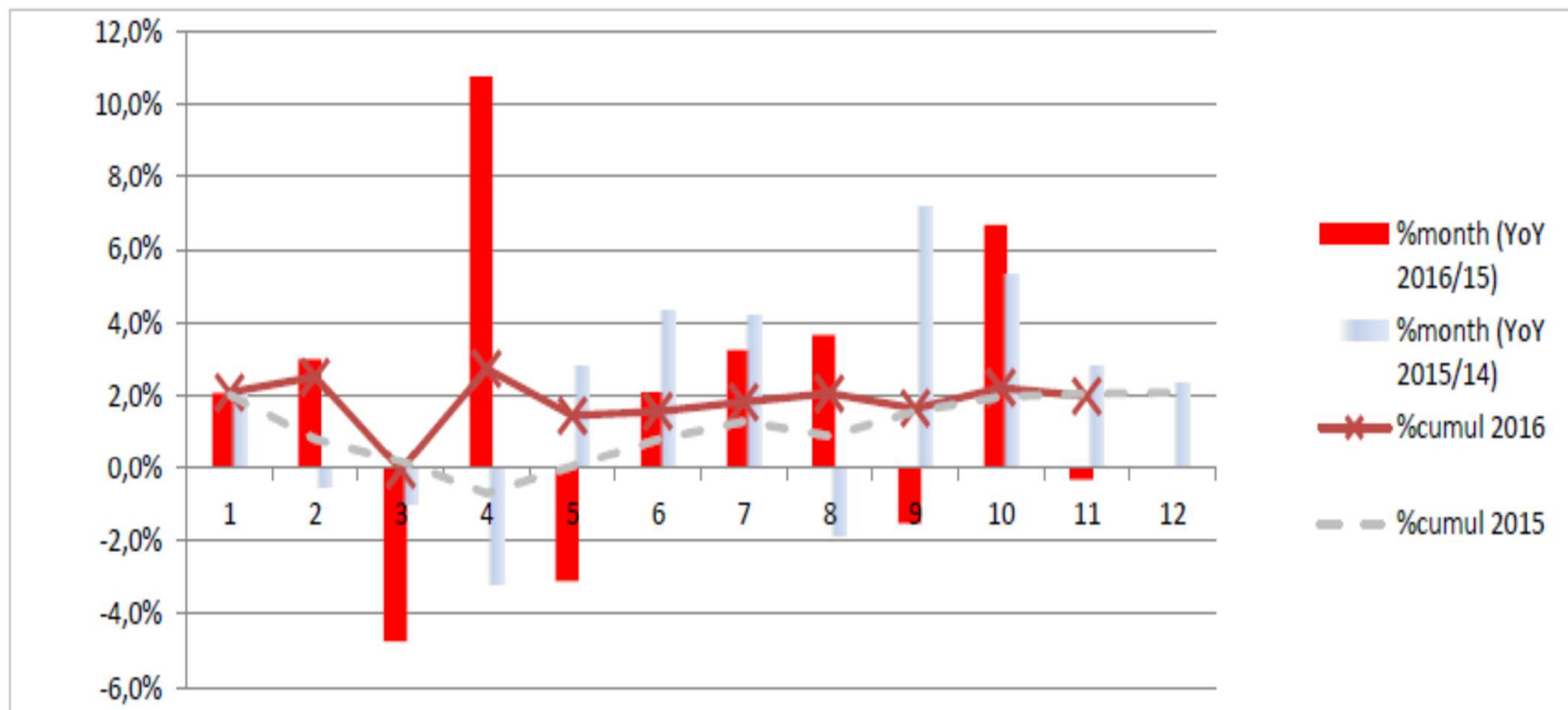
**POLSKA RADA
CENTRÓW HANDLOWYCH**
POLISH COUNCIL
OF SHOPPING CENTRES

PRCH Turnover Index



2016_11 Report (November 2016)

Graph 1.2. Turnover Index – Poland, all retail categories, Year-on-year change 2016/15 and cumulative Year-to-Date change 2016/15 compared with previous year



May 2016/2015

YoY: -0,3 %

May 2016/15

YTD: 2,0 %

12-month

cumulative:

+ 2,0 %

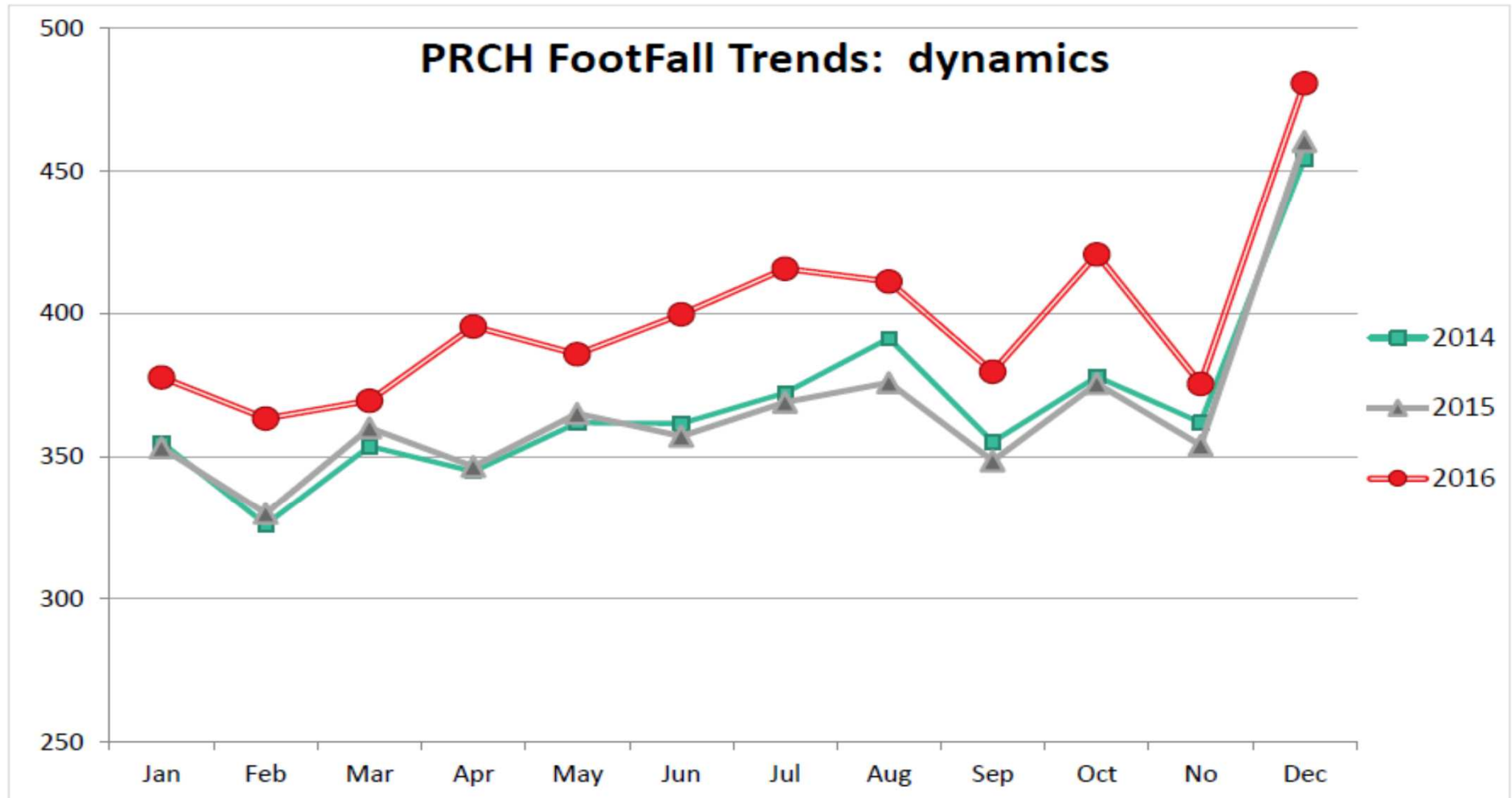
Table 2.1. Shopping centres reported as a part of Polish retail market

	N of centres	GLA (mio sqm) in stock	GLA reported (mio sqm)**
General information			
Poland total*	469	10,81	-
Small & medium SC (5000-39999 sqm GLA)	396	6,73	-
Large & Very large SC (40000+ sqm GLA)	73	4,08	-
Turnover Index (current month)			
Total	94	3,87	1,76
Small & Medium SC	54	1,49	0,56
Large & Very large SC	40	2,38	1,20
Market coverage			
Total	20,0%	35,8%	16,3%
Small & Medium SC	13,6%	22,1%	8,4%
Large & Very large SC	54,8%	58,3%	29,4%

* conventional shopping centres and retail parks formats (without outlet centres)

1. PRCH Footfall Trends

Graph & Table 1. PRCH FootFall Trends (month to month)



LISTOPAD 2016

– KOMENTARZ 

PRCH Turnover Index w listopadzie 2016 r. wynosił -0,3 % w porównaniu do analogicznego miesiąca sprzed roku.

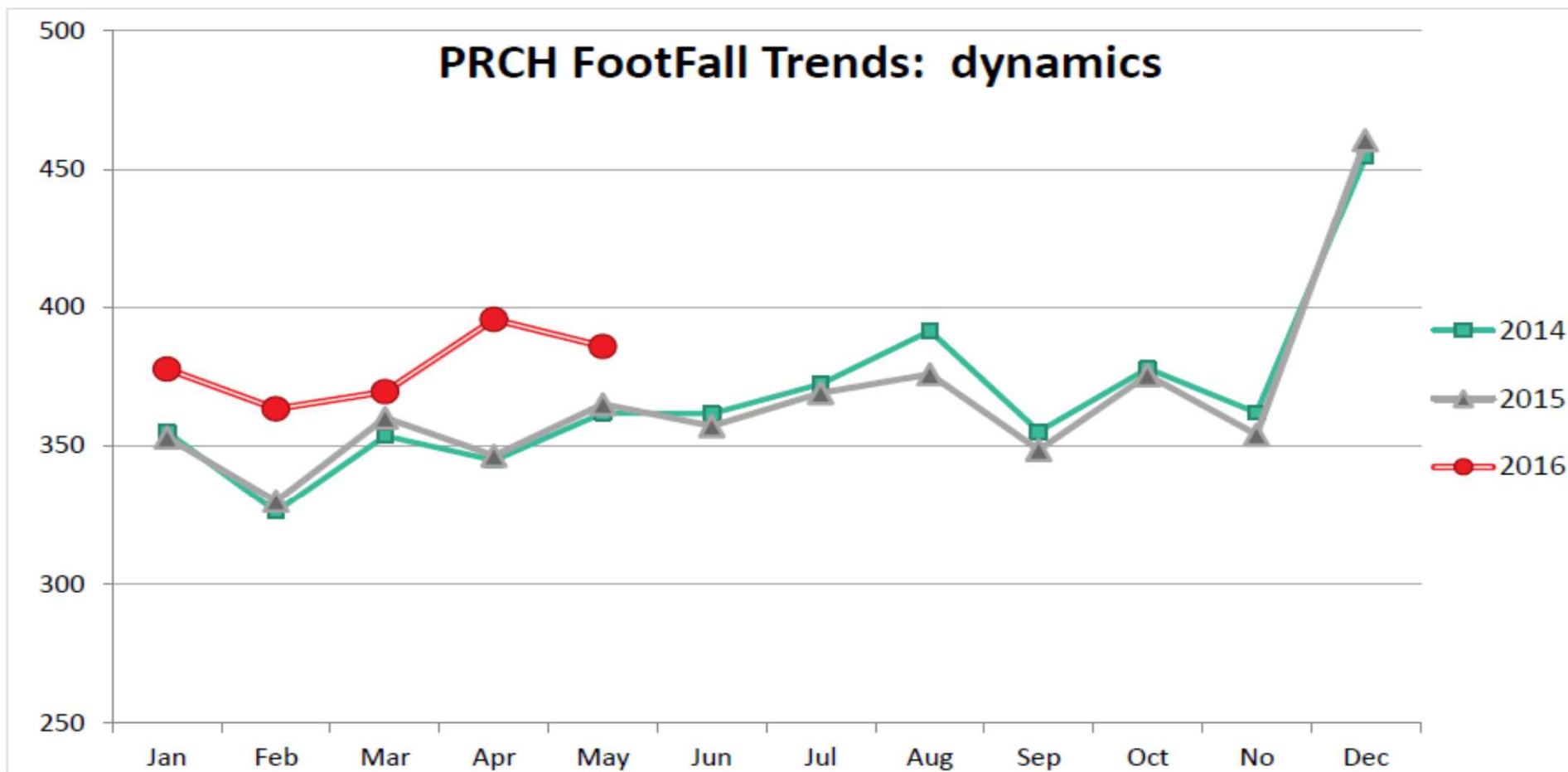
Największe spadki w ujęciu rok-do-roku zanotowano w kategoriach: Household (-8,7%), słaby spadek Health&Beauty (-1,8%) oraz Special goods, która odnotowała spadek (-1,5%).

NOVEMBER 2016 – COMMENTARY



PRCH Turnover Index decreased by -0,3% in November 2016 compared to November 2015. Significant decrease in YoY comparison was observed especially in categories: Household (-8,7%), Health&Beauty (-1,8%) and Special goods (-1,5%).

Graph & Table 1. PRCH FootFall Trends (month to month)



Pełny raport FootFall Trends dostępny wyłącznie dla uczestników programu Database.

RETAIL CATEGORIES

Fashion & Accessories, including subcategories: women's fashion, men's fashion, children's fashion, fashion – mixed, shoes, lingerie, leather accessories, sport's wear;

Health & Beauty: pharmacy, perfumery, optician, beauty salon, drugstore;

Household Appliances & Accessories: home decoration, furniture, homeware, RTV equipment, home accessories;

Services: telephone operators, TV operators, dry cleaners, shoe repairs, travel agencies, florist, currency exchange;

Specialty Goods: culture goods, jewellery & watches, pet shops, photography, gifts, mobile phones, toys, sports' equipment, luggage & bags, press, bookstores;

Foods / Groceries / Supermarkets (note: very few hypermarkets actually report turnovers);

Restaurants / Cafes / Catering / Fast food / Food court;

Entertainment: cinemas, fitness, bowling; childrens' playgrounds.


PRCH DATABASE PROJECT

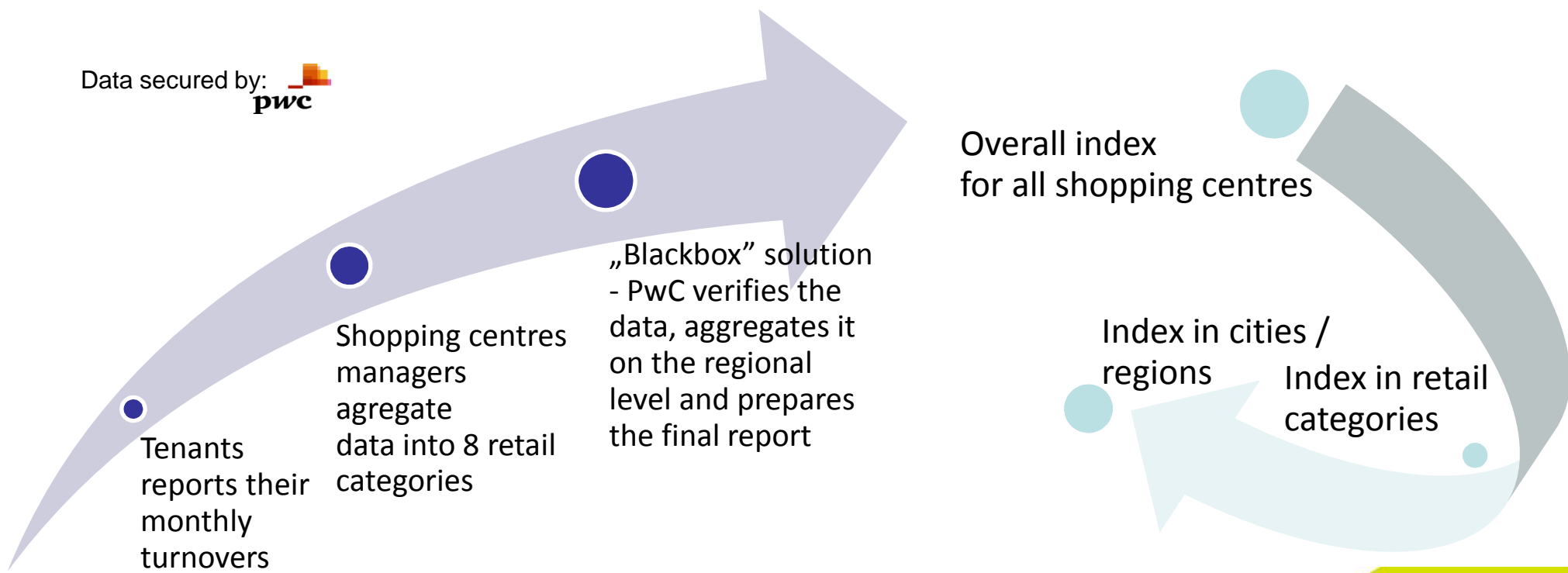
TURNOVER INDEX

Monthly index of net sales turnover (PLN / sqm) in 91 shopping centres in Poland

FOOTFALL TRENDS

Monthly index of average footfall in 70 shopping centres in Poland

Data secured by: 
pwc





**POLSKA RADA
CENTRÓW HANDLOWYCH**
POLISH COUNCIL
OF SHOPPING CENTRES

INVITATION TO PARTICIPATE

BAZA WIEDZY
INDEKS OBROTÓW PRCH
PRCH TURNOVER INDEX

In order to access complete monthly reports, PRCH invites owners and asset managers of shopping centres in Poland to take part in PRCH Database research project.

Full **PRCH Turnover Index reports** include:

- results by 8 retail categories;
- and by NUTS-1 regions and 8 agglomerations;
- spreadsheet files with aggregated data

BAZA WIEDZY
PRCH FOOTFALL
TRENDS

In addition, participants who report footfall in their schemes, have access to **PRCH Footfall Trends** report, which presents average footfall in shopping centres every month.

**Please
CONTACT
for any
details:**

Iwona Teter
Research Project Coordinator
iteter@prch.org.pl
tel: 519 075 049

Radosław Knap
General Director
E-mail: rknap@prch.org.pl
tel: 512 402 291

Anna Piaskowska
Education & Research Manager
apiaskowska@prch.org.pl

UWAGI I ZASTRZEŻENIA



Raporty Indeks Obrotów PRCH są publikowane co miesiąc i udostępniane na zasadach członkowskich Polskiej Rady Centrów Handlowych (Baza Wiedzy na www.prch.org.pl).

Wszelkie kopiowanie lub publikowanie może odbywać się jedynie za zgodą PRCH. Raport może podlegać szczególnym warunkom w zakresie publikacji informacji, ustanawianym przez osoby trzecie.

Niniejszy dokument zawiera informacje, które zostały wykorzystane w jego opracowaniu, przy założeniu, że są one prawdziwe i kompletne. Mimo dołożenia wszelkich starań w celu zapewnienia pełnej zgodności przedstawionych informacji, PRCH ani PwC nie przyjmuje żadnej odpowiedzialności w przypadku, gdyby informacje te okazały się nieprawdziwe lub niekompletne, ani nie składa żadnych oświadczeń ani zapewnień, wyraźnych lub dorozumianych, co do prawdziwości lub kompletności informacji zawartych w niniejszym raporcie.

Raport dotyczy wyłącznie współczynnika obrotów sprzedaży netto (bez VAT) z zaraportowanej w danym miesiącu powierzchni GLA z ograniczonej bazy spośród centrów handlowych w Polsce. Wielkość powierzchni raportowanej oraz liczba centrów może być różna w różnych miesiącach.





DISCLAIMER

PRCH Turnover Index reports are published monthly and distributed to members of Polish Council of Shopping Centers on PRCH Database website (<http://www.prch.org.pl/baza-wiedzy/indeksy/>).

No part of this publication may be reproduced or published without the consent of the PRCH. The report may be subjected to special conditions of information publication of pieces of information specified by third parties.

The report contains information believed to be accurate and complete. Despite due care taken to ensure full accuracy of the information, neither the PRCH nor PwC accept any liability if the information proves inaccurate or incomplete, or make any warranty or representation, express or implied, as to the accuracy or completeness of the information contained in this report. The report may contain errors or omissions.

The report covers only turnover index of net sales (i.e. without VAT) of the reported GLA from limited number of shopping centres in Poland. The size of the reported area and number of centres included may differ from month to month.

	PEŁEN RAPORT PRCH DATABASE DLA UCZESTNIKÓW RAPORTUJĄCYCH DANE	SKRÓTOWA PREZENTACJA DLA WSZYSTKICH CZŁONKÓW PRCH	
	<i>Full PRCH Database Report (for Participants reporting data)</i>	<i>Monthly Brief for all PRCH Members</i>	
Wyniki Rok-do-Roku i Year-to-Date	✓	✓	Current YOY & YTD results
Wykresy dla wyników ogólnych	✓	✓	Charts for general indexes
Pliki excel z kompletem danych historycznych	✓	–	Complete historical data in Excel files
Raportowane centra w odniesieniu do całego rynku centrów handlowych w Polsce	✓	✓	Statistics on market coverage: Shopping centres reported as a part of Polish retail market
Osiem kategorii handlowych: raportowane GLA i średnie roczne obroty	✓	–	Eight retail categories: reported GLA and average annual turnover
Turnover Index w kategoriach handlowych	✓	–	Turnover Index in retail categories overview
Wyniki kategorii w podziale na 6 regionów	✓	–	Turnover in retail categories per 6 regions
Wyniki kategorii w podziale na 8 aglomeracji	✓	–	Turnover in categories per 8 agglomerations
PRCH Turnover Index w podziale wg wielkości centrów	✓	–	PRCH Turnover Index by shopping centre size
PRCH Footfall Trends w podziale wg wielkości centrów	✓	–	PRCH Footfall Trends by shopping centre size
Lista centrów raportujących	✓	–	List of shopping centres reported
Do pobrania z bezpiecznego zewnętrznego serwera	✓	–	Downloadable for verified users from secure external server
Wyłączny dostęp dla wszystkich członków PRCH	✓	✓	For all and only PRCH Members
Miesięczny koszt uczestnictwa 1300 zł	✓	–	Monthly cost 1300 PLN



	PEŁEN RAPORT PRCH DATABASE DLA UCZESTNIKÓW RAPORTUJĄCYCH DANE	SKRÓTOWA PREZENTACJA DLA WSZYSTKICH CZŁONKÓW PRCH
Format	Szczegółowe tabele i wykresy: - plik PDF na >20 stron z danymi za ostatnie 3 lata - arkusze Excel z danymi historycznymi (od 2008)	Skrót z comiesięcznych raportów w postaci ok. 10 slajdów w pliku PDF - najważniejsze wskaźniki w ujęciu YoY i YTD
Dostęp	Do pobrania z zewnętrznego, bezpiecznego serwera https://extranet.pwc.pl/prch (dostęp tylko dla Uczestników)	Do pobrania (po zalogowaniu na konto członkowskie PRCH) ze strony http://prch.org.pl/baza-wiedzy/indeksy/obrot%C3%B3w
Koszt	1300 zł miesięcznie	Dla członków PRCH – bezpłatnie
Zawartość	- szczegółowe wyniki dla 8 kategorii branżowych (średnie wyniki w PLN / m kw., zmiany YoY, YTD i skumulowane indeksy 12-miesięczne) - Indeksy ogólnopolskie oraz w podziale na 6 regionów NUTS-1 i 8 aglomeracji - wyniki PRCH Turnover Index oraz Footfall Trends w podziale na małe i duże centra handlowe (od marca 2016)	- indeks ogólny – %zmian YoY i YTD - 8 kategorii handlowych – wykres %YTD - komentarz ekspercki w języku polskim i angielskim - PRCH Footfall Trends – wykres (od marca 2016)